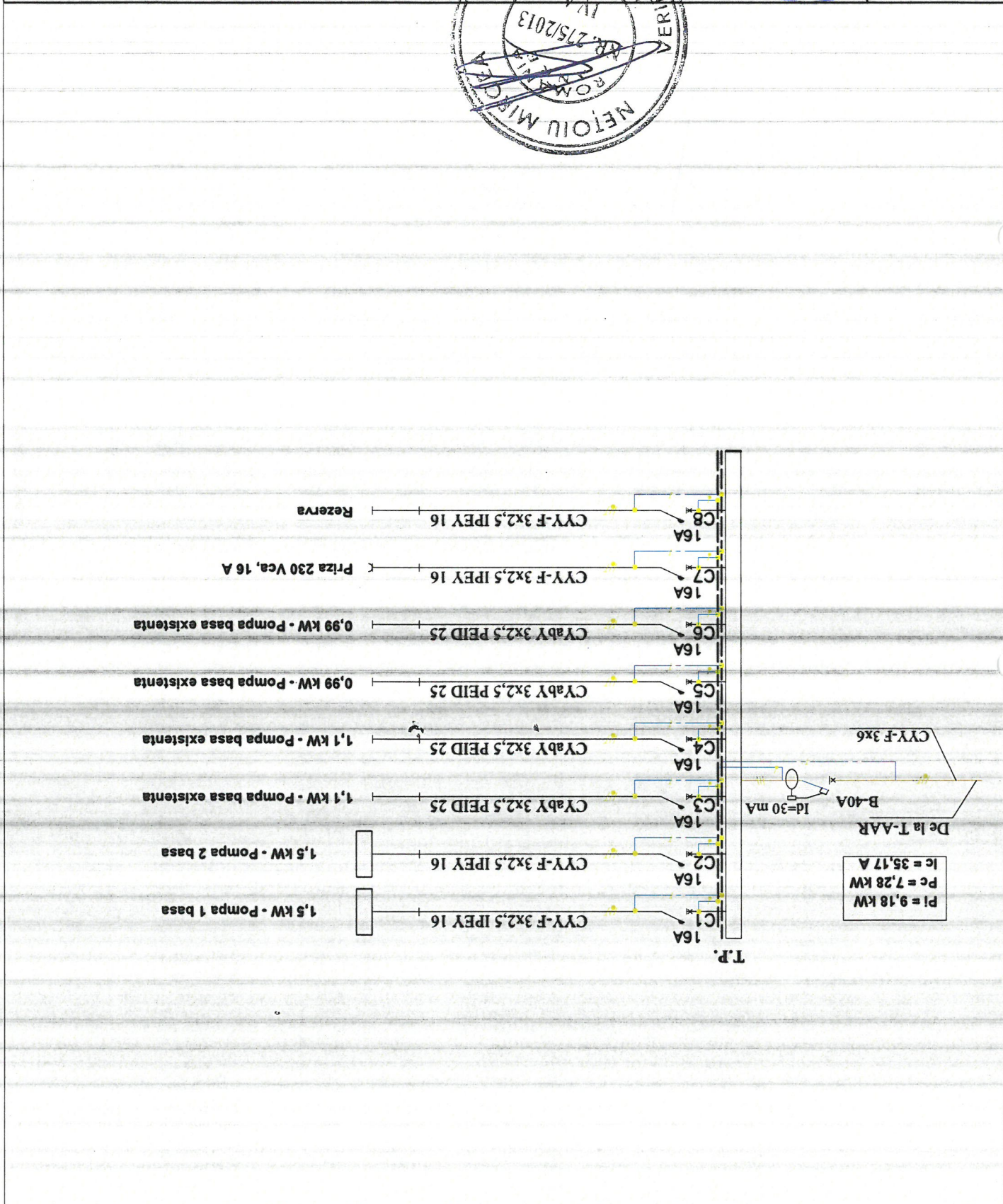
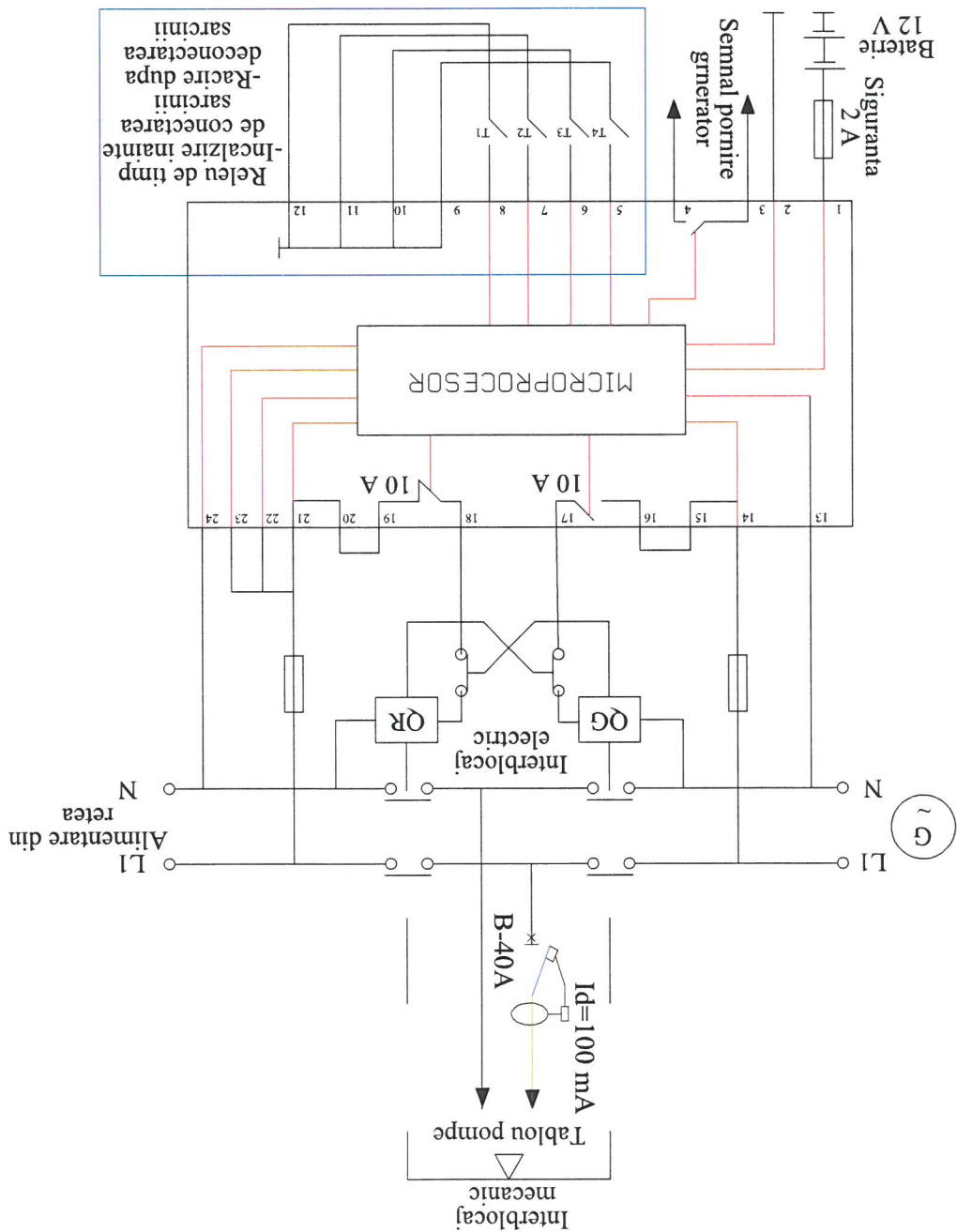
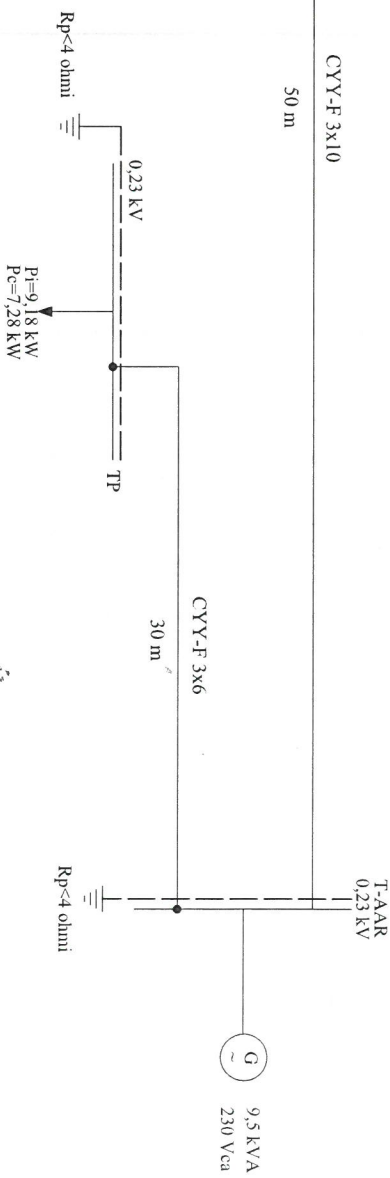
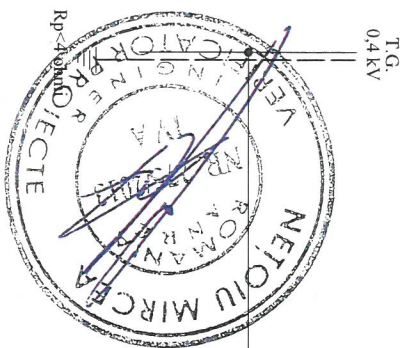





SOLUȚIILE TEHNICE ȘI ECONOMICE CUPRINSE ÎN PREZENȚA DOCUMENTAȚIEI SUNT PROPRIETATEA INTELECTUALĂ A S.C. SPIRICOM S.R.L.		ELE POT FI UTILIZATE NUMAI ÎN SCOPUL PREVĂZUT ÎN CONTRACT.		DOCUMENTAȚIA NU POATE FI REPRODUSĂ, ÎNTEGRAL SAU PARȚIAL - FĂRĂ ACORDUL SCRIS A S.C. SPIRICOM S.R.L.	
PROIECTANT:		S.C. SPIRICOM S.R.L.		BENEFICIAR:	
J40/25308/1992, BUCUREȘTI		Tel/Fax: 326.51.17		Consiliul Județean Valcea	
SRL		BUCUREȘTI, ROMANIA		Proiect nr.	
34/2015		FAZA:		DENUMIRE PROIECT:	
PTH+DE		Construire sistem de baze colectoare ape infiltrate în subsolul internatului școlar		Titlul plansei:	
Plansa Nr.		Instalații electrice - Tablou pentru pompe - TP		Schema electrică	
E01		08.2015		ing Negru M.	
Desenat:		ing Negru M.		ing Negru M.	
Proiectat:		arh. Panait V.		Set proiect:	
SPECIFICATIE:		NUME		Sc: 1:50	
Semnatura:		Data:		infiltrate în subsolul internatului școlar	
		08.2015		Titlul plansei:	
		ing Negru M.		ing Negru M.	
		Desenat:			



Soluțiile tehnice și economice cuprinse în prezenta documentație sunt proprietatea intelectuală a S.C. SPIRICOM S.R.L. Ele pot fi utilizate numai în scopul prevăzut în contract. Documentația nu poate fi reproducă - integral sau parțial - fără acordul scris a S.C. SPIRICOM S.R.L.		S.C. SPIRICOM S.R.L. J40/25308/1992, BUCUREȘTI Tel/Fax: 326.51.17		BENEFICIAR: Consiliul Județean Valcea		Proiect nr. 34/2015	
SPECIFICAȚIE:	NUME	Semnatura:	Sc: 1:50	DENUMIRE PROIECT:	FAZA: PTh+DE	Proiect nr. 34/2015	
Set proiect:	arh. Panait V.	Data:		Construire sistem de baze colectoare ape infiltrate în subsolul internatului școlar		Plansa Nr. E02	
Proiectat:	ing. Negru M.	08.2015		Titlul planșei: Instalații electrice - Tablou automatizare - T-AAR		Desenat:	
ing. Negru M.		08.2015		Schema de principiu		E02	





SPECIFICATIE:			Solutiile tehnice si economice cuprinse in prezenta documentatie sunt proprietatea intelectuala a S.C. SPIRICOM S.R.L. Ele pot fi utilizate numai in scopul prevazut in contract. Documentatia nu poate fi reprodusa - integral sau partial - fara acordul scris a S.C. SPIRICOM S.R.L.		
PROIECTANT:			BENEFICIAR:		Proiect nr. 34/2015
<div>S.C.SPIRICOM S.R.L. J40/25308/1992, BUCURESTI Tel/Fax: 326.51.17</div>			Consiliul Județean Valcea		
SPECIFICATIE:			DENUMIRE PROIECT:		
Set proiect:	NUME	arh. Panait V.	Sc: %	Construire sistem de baze colectoare ape infiltrate în subsolul internatului școlar	FAZA: PTn+DE
Proiectat:			Data:	Titlul plansei:	Plansa Nr. E03
Desenat:	ing Negru M.		08.2015	Instalatii electrice - Schema electrica monofilara	